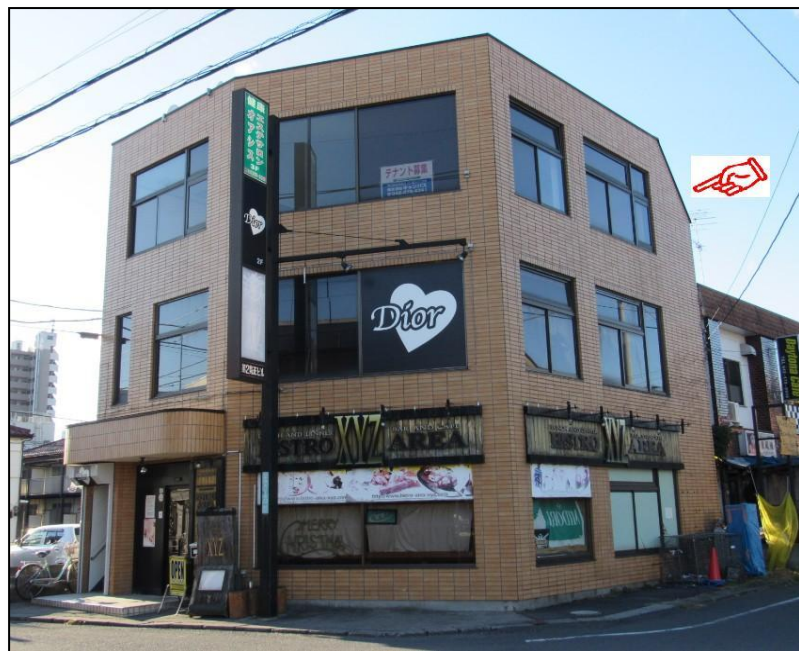


「第二鳥正ビル ALL3」で検索！

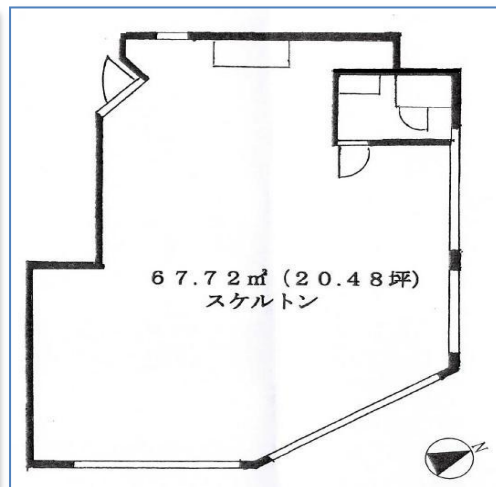


案内図



- ◎ 小作駅徒歩4分 飲食店街
- ◎ ガラス面の多い開放的なスペース
【室内からの眺め良好：遮るものなし】
- ◎ 前面タイル貼り瀟洒なビル
- ◎ 業種相談 事務所使用最適・飲食店可
角地立地の為視認性良好
- ◎ 新規起業者大歓迎！
- ◎ 袖看板利用可(無料) 製作費用は
借主負担です
- ◎ 来客者向けコインパーキング徒歩1分
- ◎ コンビニ徒歩3分

間取図



内観



物件種別	テナント募集	
名称	第二鳥正ビル3F	
最寄駅	青梅線 小作駅	
間取	貸店舗・貸事務所	
賃料	86,400円	
礼・敷	礼金1ヶ月・敷金3ヶ月	
所在地	東京都羽村市小作台1-23-7	
建物	構造	鉄骨造 地上3階建
	専有面積	3階67.72㎡(20.48坪)
築年数	平成元年4月築	
契約期間	3年(普通借家契約)	
管理費	0円	
駐車場	無し(近隣にあり)	
現況	即入居可 スケルトン(現況)渡し	
設備	東京電力 上下水道 LPガス 天井埋め込み型エアコン有(残置物扱い)	
家財保険	業種により掛金が異なります(要加入)	
その他	ネット設備等は借主が申請すること	

村野不動産コンサルティング事務所



東京都多摩市一ノ宮3-5-24

(公社)東京都宅地建物取引業協会 東京都知事(8)第51718号

株式会社キャンパス

TEL 042-376-4341 FAX 042-376-4189

客付け業者様へ

ご案内の際は当社までご連絡ください。【鍵:現地対応】

- 手数料 客付100%
- 取引態様 専任
- 情報公開 H310108
- 担当 村野

AD100%