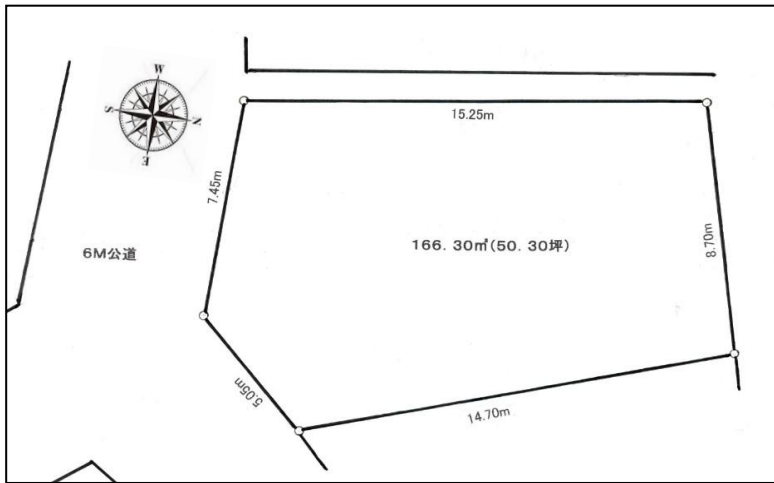


# 八王子市東中野 貸土地(50.3坪)

案内図



地形図



【八王子市東中野貸土地 ALL3】で検索！！

現地写真



現地航空写真



物件種目	<b>貸土地</b>		
用途	車輜・資材置き場等		
最寄駅	京王堀之内		
面土積地	166.30 m <sup>2</sup> (50.3坪)	礼金	1ヶ月
賃料	75,000円(税別)	敷金	3ヶ月
所在地	東京都八王子市東中野1311番地		
交通	京王相模原線 京王堀之内駅徒歩15分 多摩都市モノレール線 大塚帝京大学駅徒歩15分		
契約期間	3年	地目	雑種地
都市計画	市街化区域	用途地域	第一種低層
建ぺい	40%	容積率	80%
地勢	平坦		
引き渡し条件	現況		
現況	使用中	引渡日	2019年4月～
接道状況	北西6M公道		
その他	東京電力 水道引込無し 排水接続無し 産廃・残土その他騒音の発生する業種不可 近隣に迷惑のかからない利用方法に限る 短期利用相談可(但し、3ヶ月以上) 建築不可(貸主不同意) スーパーハウスは設置可(建築確認不要のもの)		



東京都知事免許(8)第51718号  
村野不動産コンサルティング事務所  
**株式会社キャンパス**

〒206-0002 東京都多摩市一ノ宮3-5-24

**☎042-376-4341**

FAX 042-376-4189

- 取引態様：専任媒介
- 手数料：客付け100%
- 情報公開日：H310201
- 担当：村野