

多摩市聖ヶ丘3丁目土地
-hijirigaoka-

～建築条件なし～

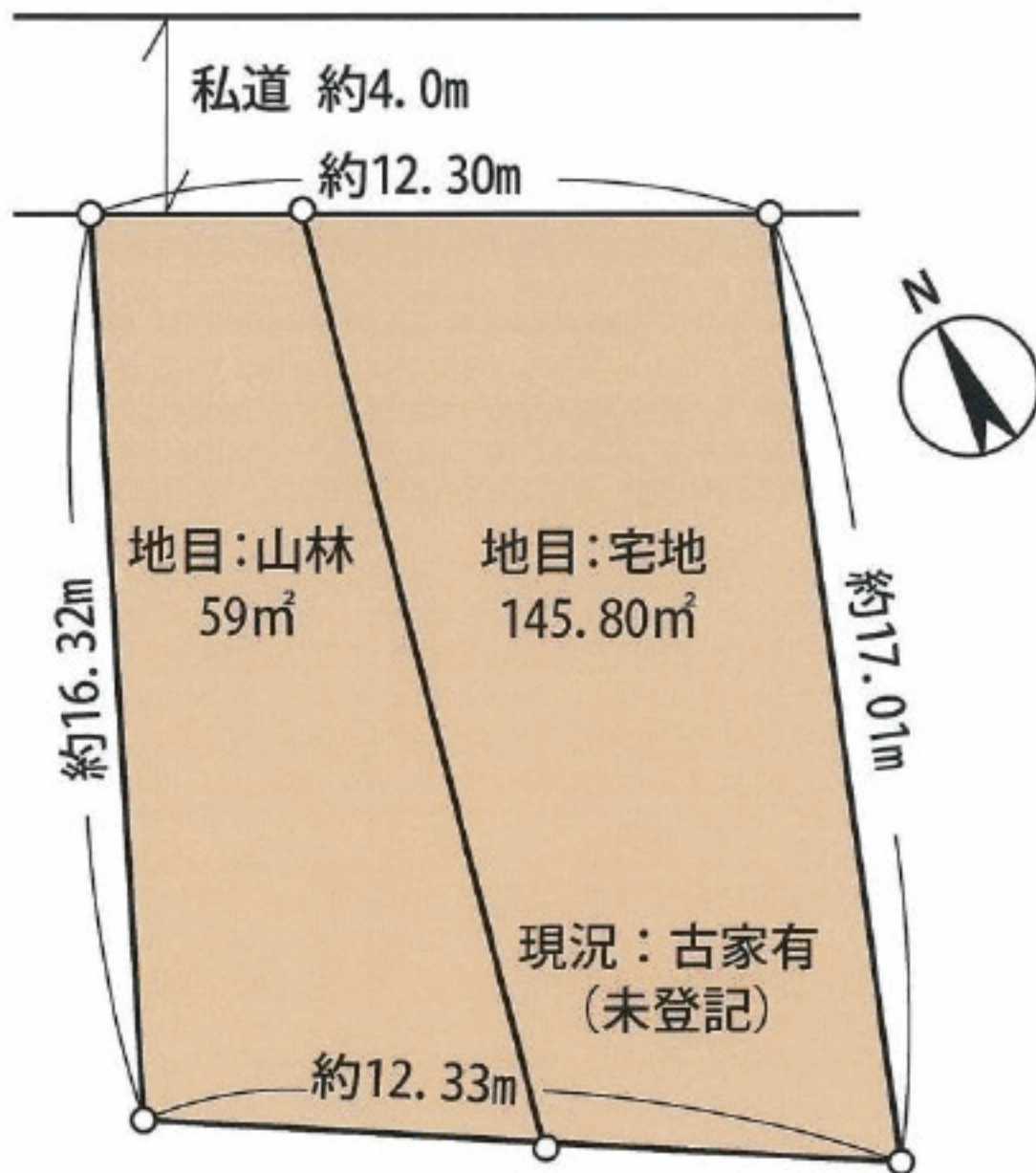
お好きなハウスメーカーで建築可能です！

★住環境良好です



～Life Information～

- ◆聖ヶ丘商店街
…徒歩7分(約 560m)
- ◆聖ヶ丘緑地
…徒歩4分(約 320m)
- ◆聖ヶ丘小学校
…徒歩7分(約 530m)
- ◆聖ヶ丘中学校
…徒歩4分(約 350m)



物件種目	売地		
最寄用途	住宅		
最寄駅	京王相模原・小田急多摩線 「永山」駅		
価格	2480万円		
所在地	多摩市聖ヶ丘三丁目		
交通	京王相模原・小田急多摩線「永山」駅バス11分 「聖ヶ丘橋」停徒歩6分		
	京王線「聖蹟桜ヶ丘」駅バス19分 「聖ヶ丘橋」停徒歩6分		
土地面積	公簿 204.80 m ² (約 61.95 坪)		
他に私道面積	別途私道負担有 (山林 33 m ² 、宅地 35.43 m ²)		
土地権利	所有権	地目	宅地
都市計画	市街化区域	用途地域	第1種低層住居専用地域
建ぺい率	40%	容積率	80%
他の法令上の制限	国土法届出：不要 宅地造成等規制法・景観条例・自然公園法		
引渡条件	相談		
現況	古家有	引渡日	相談
接道状況	接道方位：北東側(私道)		
	道路幅員：約 4.0m		
備考	都市ガス・公営水道・本下水		
	敷地面積 204.80 m ² (ただし、約 43% (約 88 m ²)は高圧線下)		