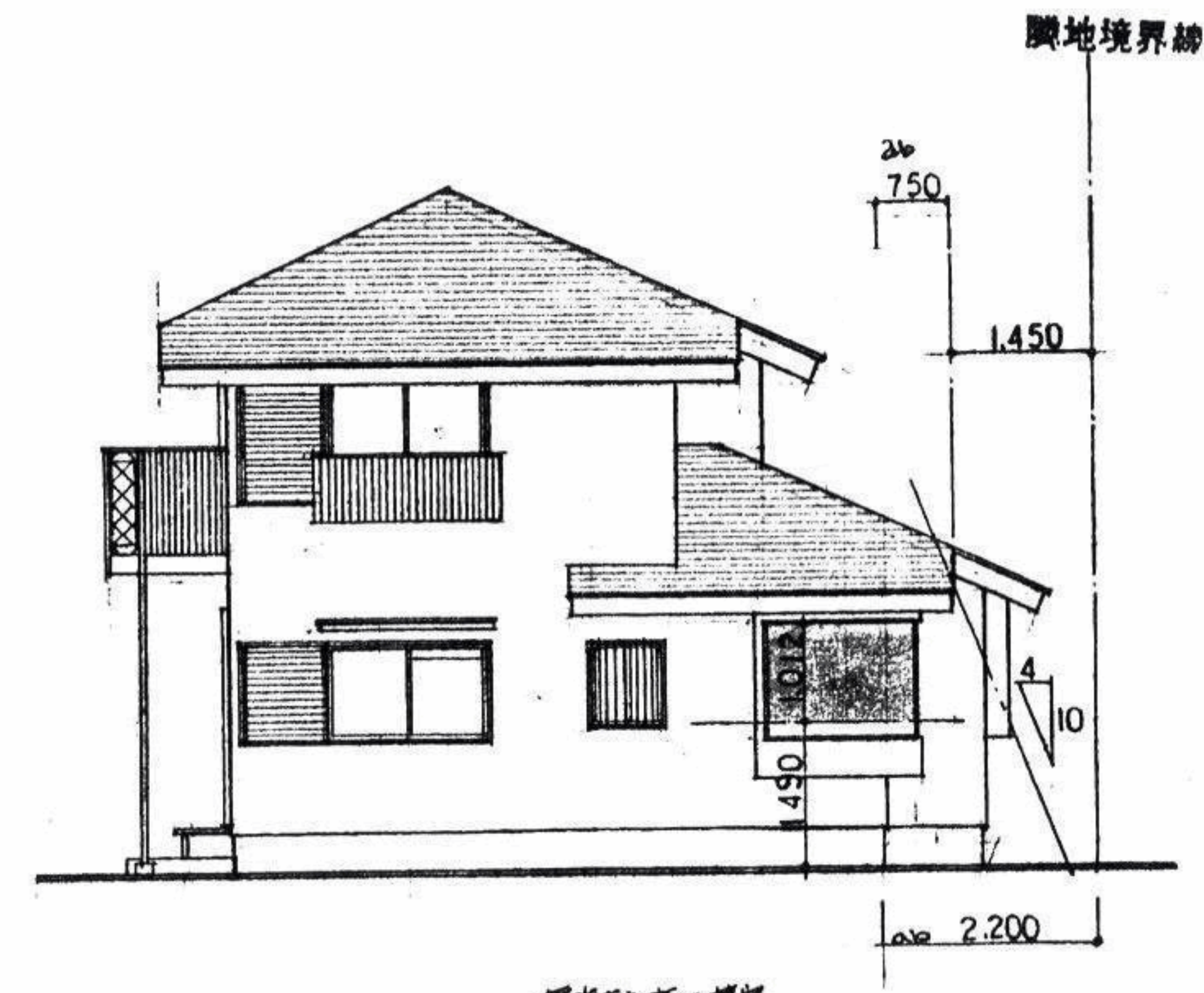
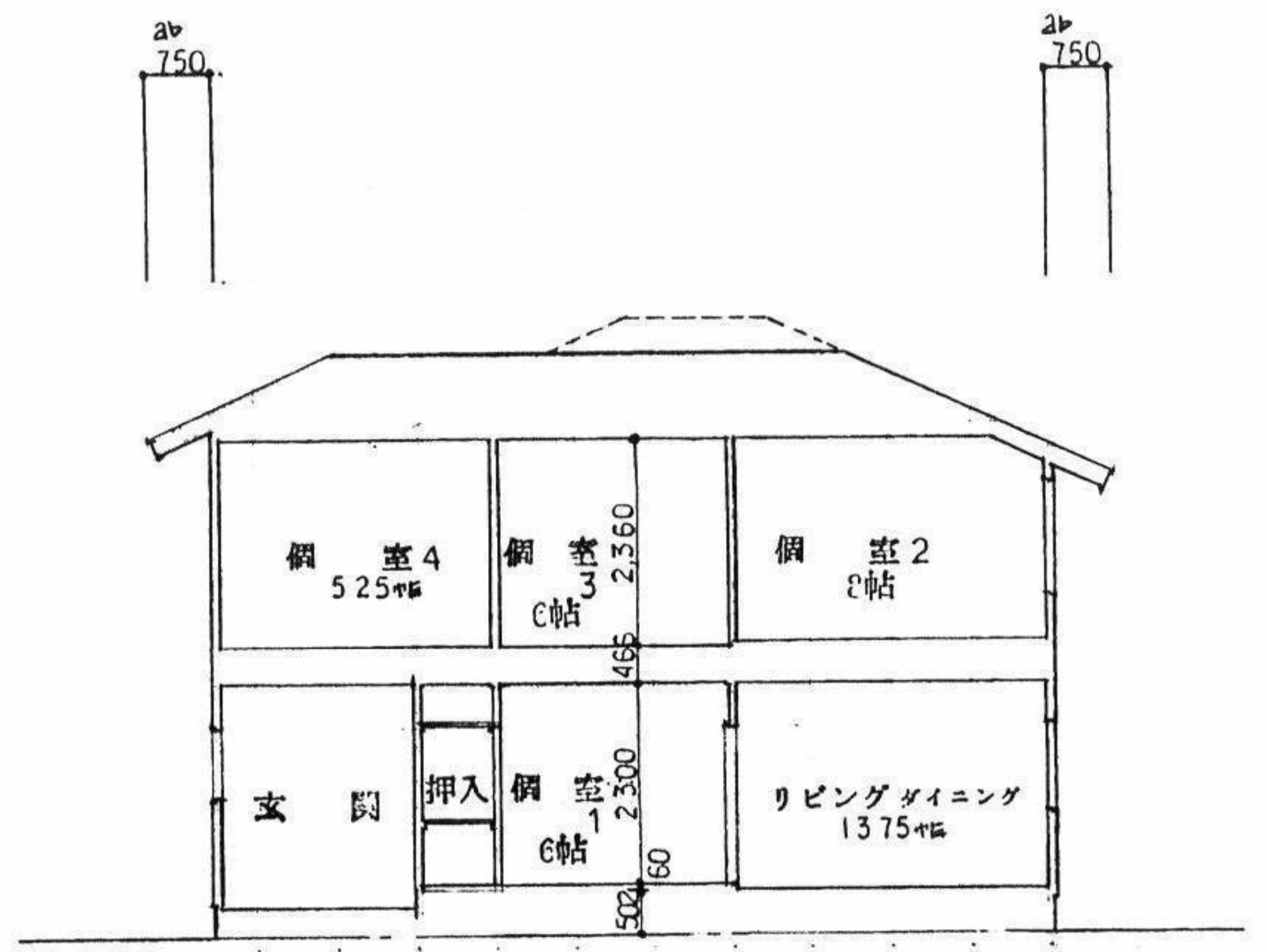




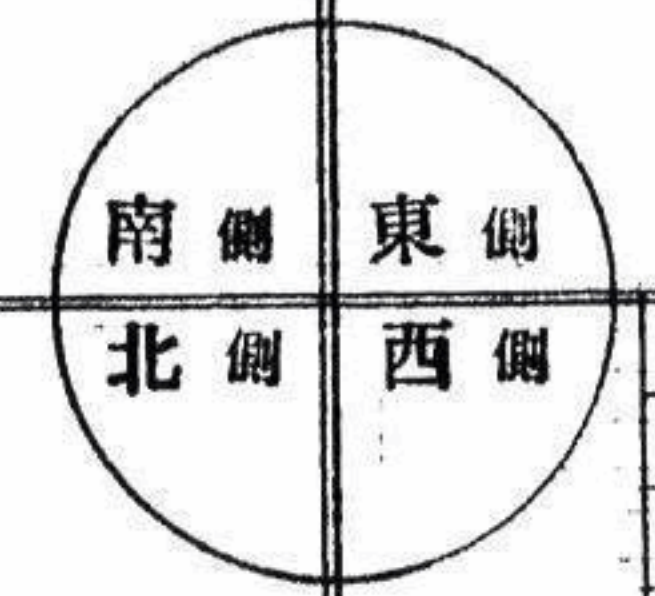
採光有無高寸の算定  
 新築時高寸 3.015 + 0.15 - 0.15 x 0.45 = 2.865  
 採光有無高寸 2.865 - 0.55 x 2.5 = 1.490  
 1F内高寸 GL + 2.50Z  
 採光有無高寸 2.90Z - 1.490 = 1.01Z  
 (開口部)



採光有無高寸の算定  
 新築時高寸 3.015 + 0.15 - 0.15 x 0.45 = 2.865  
 採光有無高寸 2.865 - 1.45 x 2.5 = -1.60  
 ∴ 開口部にて補填



西-東 断面図

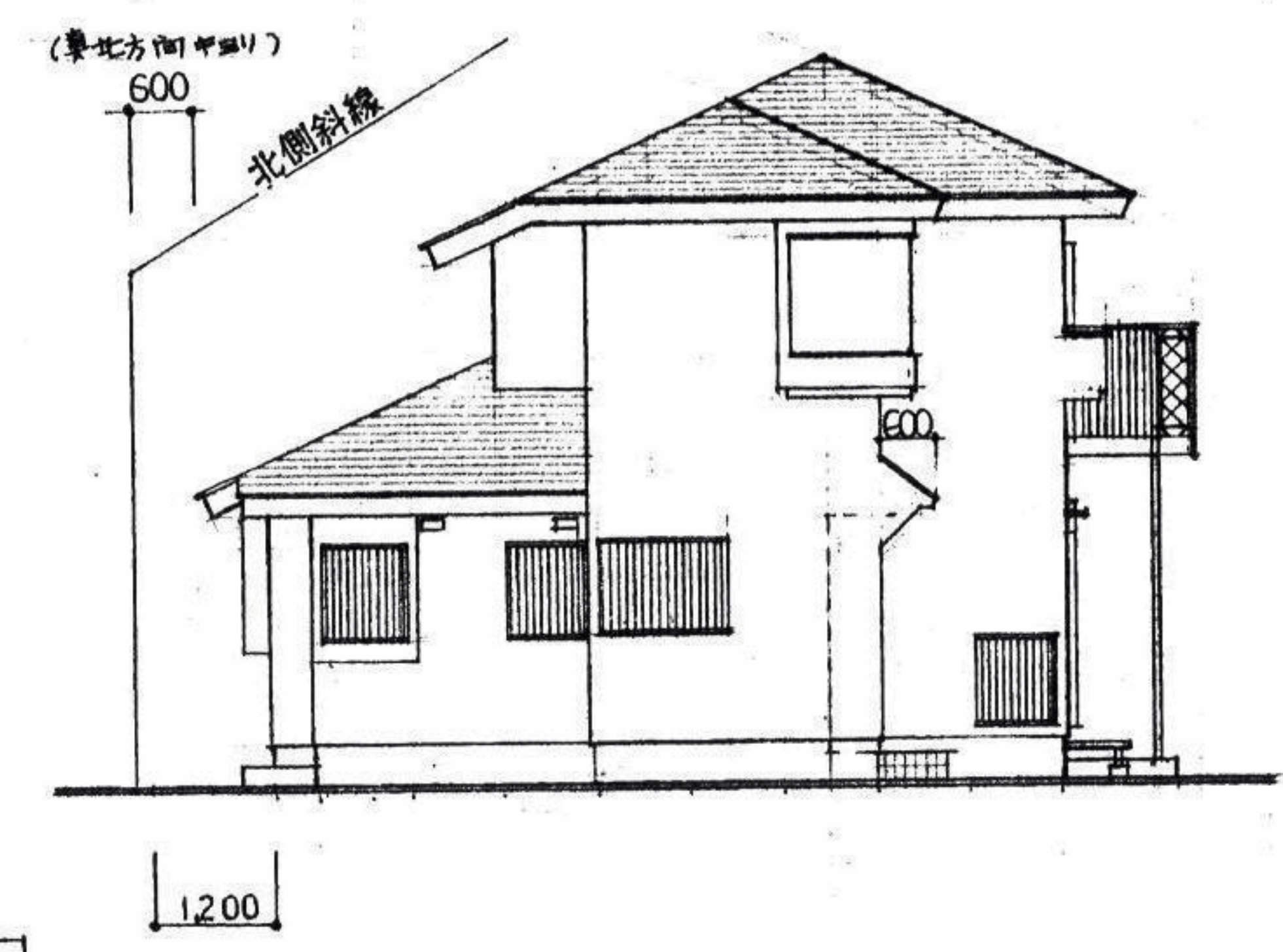


屋根勾配 4.5/10  
 軒の出 2675mm (2112)

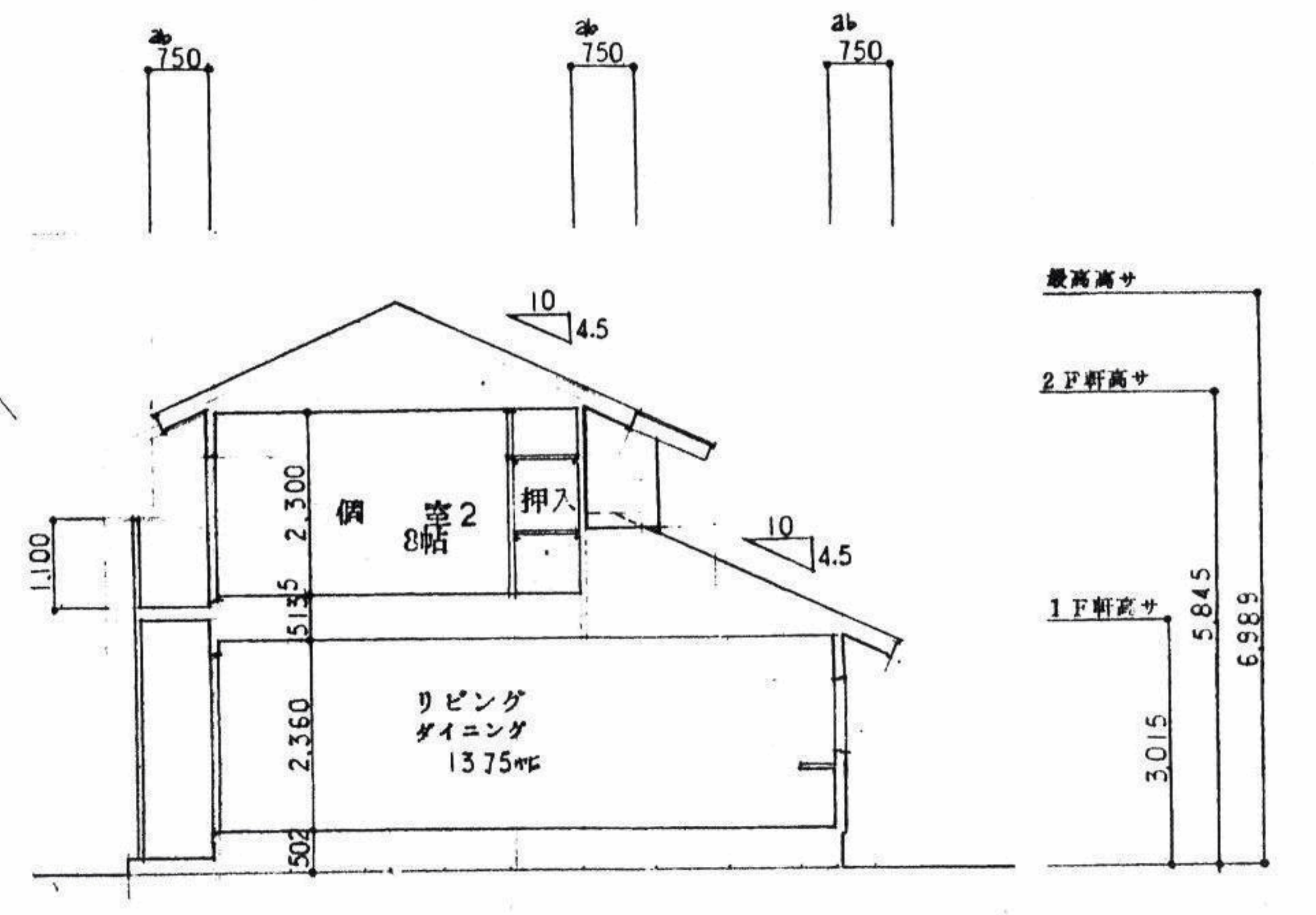
屋根仕上	彩色石綿板葺
外壁仕上	モルタル下地スタッコ ② 20%
耐震筋瓦	珪酸カルシウム板 ② 11%
防水下地	モルタル下地スタッコ ② 20%



新築時高寸 5.825 x 0.15 - 1.66 x 0.45 = 5.248  
 採光有無高寸 0.7 x 0.6 x 0.800 = 5.540  
 5.540 > 5.248 ∴ OK



立面図



南-北 断面図

日本の美と心を現代に



グリーンタウン高尾や産住宅 (E2プロック) 建設工事

記事項	

設計番号	グリーンタウン高尾 E4-4 邸新築工事設計図	立面図 SCALE
設計	60.2.01	断面図 1:100
製図	4.01	図番 A-5
修正		全 50枚中
訂正		
検		
検		