

売地

約34.16坪 価格 ②2,100万円

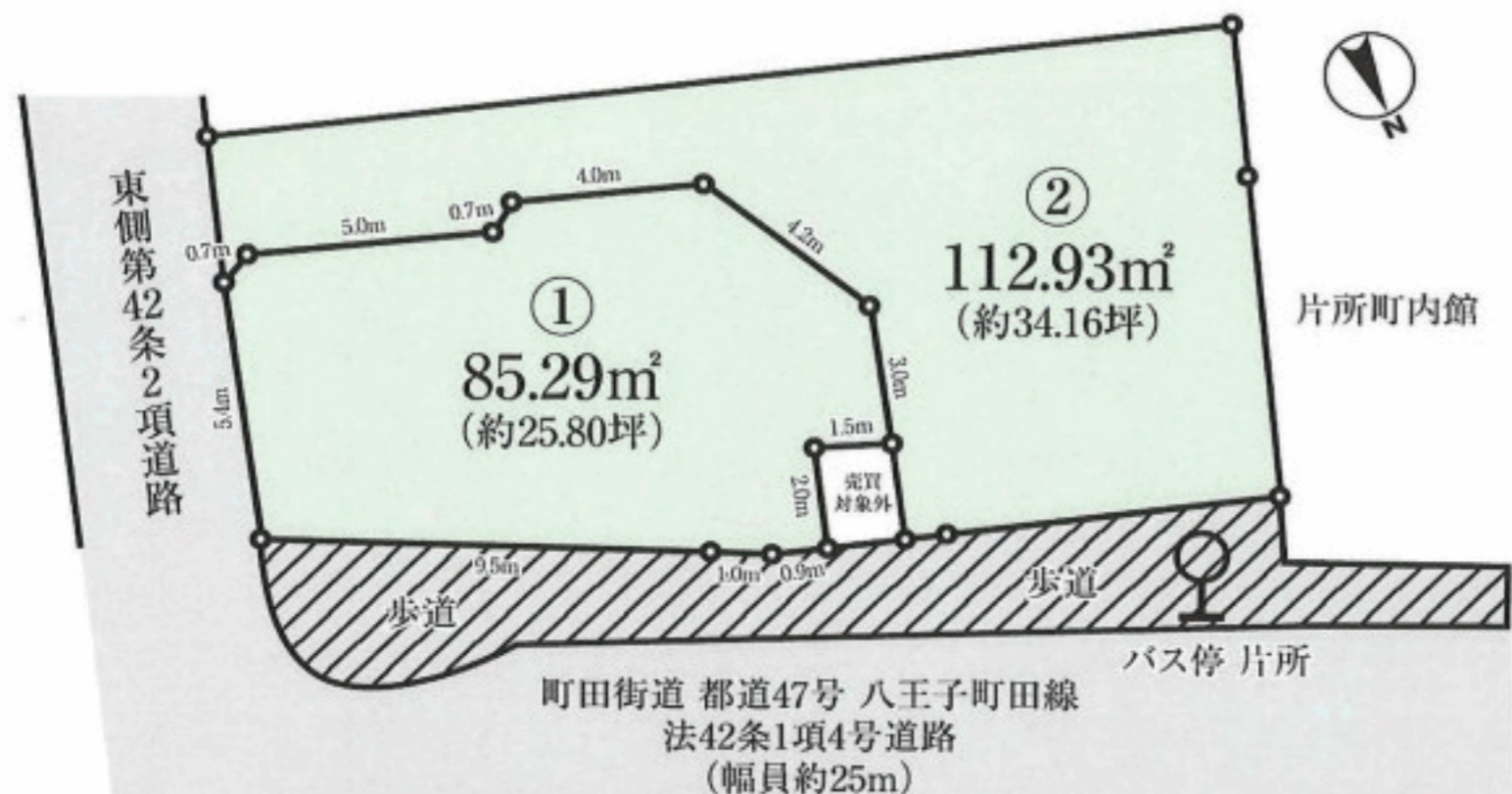
- *建築条件なし売地
- *建蔽率60 容積率200%
- *お好きなメーカーで建築可能です。

坪単価 61.47万円

京王相模原線 多摩境駅 徒歩10分

所在 町田市小山町2496-27 2496-29

*京王・JR「橋本駅」バス10分 徒歩「片所」1分



土地	地目	宅地
	地積	公簿112.93m ²
	接道状況	北公道約25M 東約2.7M現況約4M セットバック済
	権利	所有権
	都市計画	市街化区域
	用途地域	準住居地域
	建ぺい率	60%
	容積率	200%
	建築条件	無
	引渡条件	
現況	古家有	
引渡時期	相談	
備考	*地番2496-27 宅地 112.17m ² 公簿 *地番2496-29宅地 0.76m ² 公簿	
	*別途 地番2496-7 地目公衆用道路5.38m ² のうち 持分192/640 セットバック部分あり	

*①2400万円+②2100万円=4500万円
一括売却もご相談ください



土地	価格	4,250 万円	交通	横浜線「淵野辺」駅 バス14分「馬場十字路」徒歩1分	所在	東京都町田市小山町

町田市小山町 土地

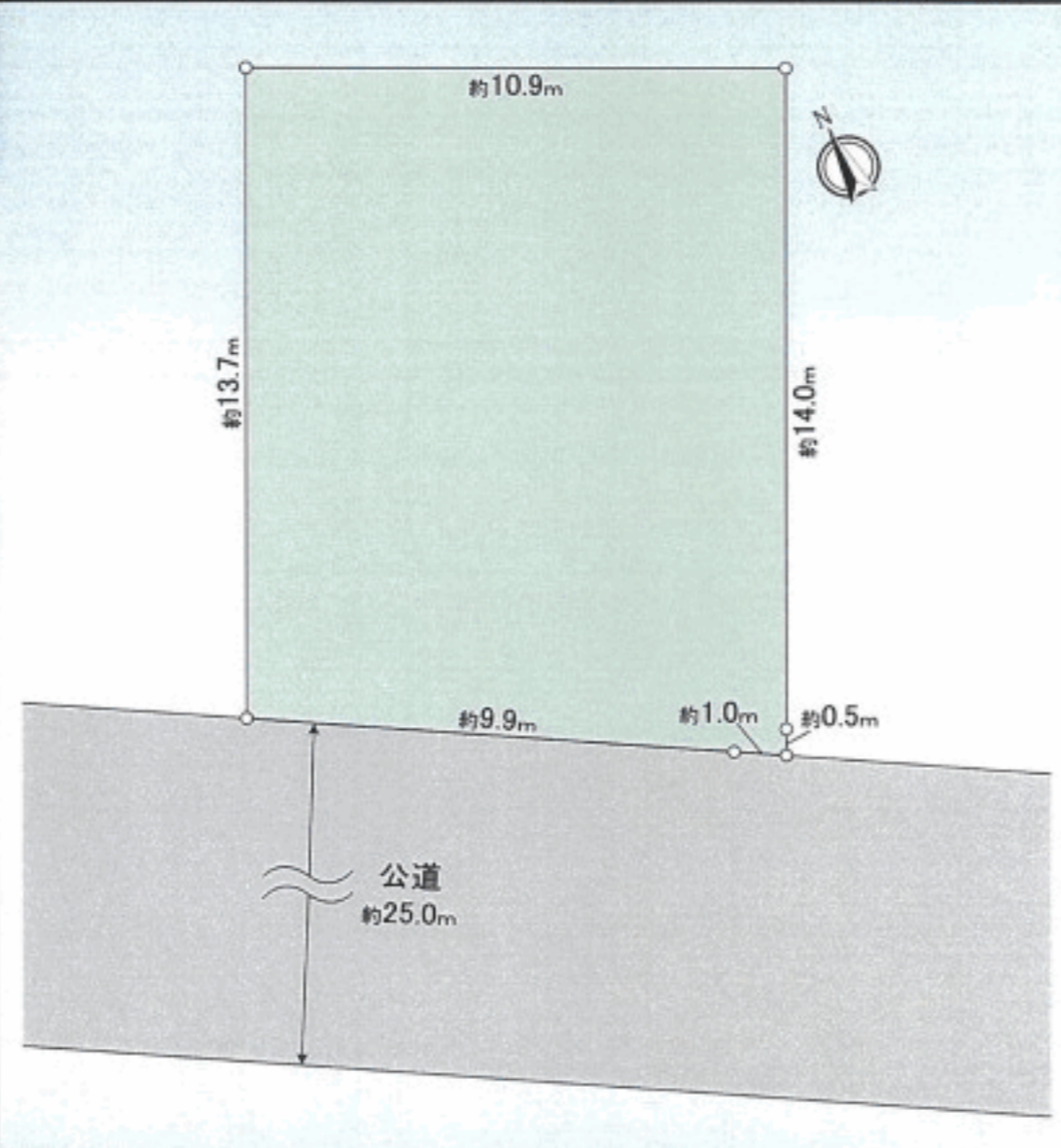


おすすめポイント

- 「建ぺい率60%」「容積率200%」の準住居地域
- 土地面積155.08㎡
- 「町田街道」に面しているため、店舗用地にお勧めです
- 南西道路で幅員 約25mのため、開放感があり陽当り良好
- 建築条件付売地ではございません
好きなハウスメーカーで建築可能です
- 平坦な宅地
- バス停まで徒歩1分
- 前面道路沿いには、複数のスーパー・薬局等がございます
- 引渡即可（残代金精算後）

ライフインフォメーション

○ みらいコープときわ店	約570m	○ ピッグヨーサン町田小山店	約1,210m	○ 小山小学校	約1,020m
○ 下馬場広場	約130m	○ ファミリーマート町田小山町店	約470m	○ 小山中学校	約890m
○ おやま内科クリニック	約270m	○ ウエルシア町田小山町店	約560m		



土地	権利	: 所有権	
	借地料	: -	借地期間 : -
	土地面積	: [公簿] 155.08㎡	(約46.91坪)
土地	セットバック	: -	
	その他	: -	
	他私道負担面積	: -	
制限	地目	: 宅地	
	接面道路1	: 南西約25m・公道	接道間口1 : 約10.9m
	接面道路2	: -	接道間口2 : -
制限	建築条件	: 無	
	建ぺい率	: 60%	
	容積率	: 200%	
制限	用途地域	: 準住居地域	
	地域・地区	: 第二種高度地区・準防火地域	
	都市計画区域	: 市街化区域	
制限	都市計画道路	: -	
	土地区画整理	: 無	
	その他法令上の制限	: 景観法等	
施設	水道	: 公営	ガス : 個別プロパンガス
	汚水	: 本下水	雑排水 : 本下水
引渡	現況	: 古家有	
	引渡	: 即可（残代金精算後）	
備考			

※このハウジングマップは概要紹介図です。形状等が現況と異なる場合は現況優先となることをご了承願います。

売地

59.95坪

価格

4,500 万円

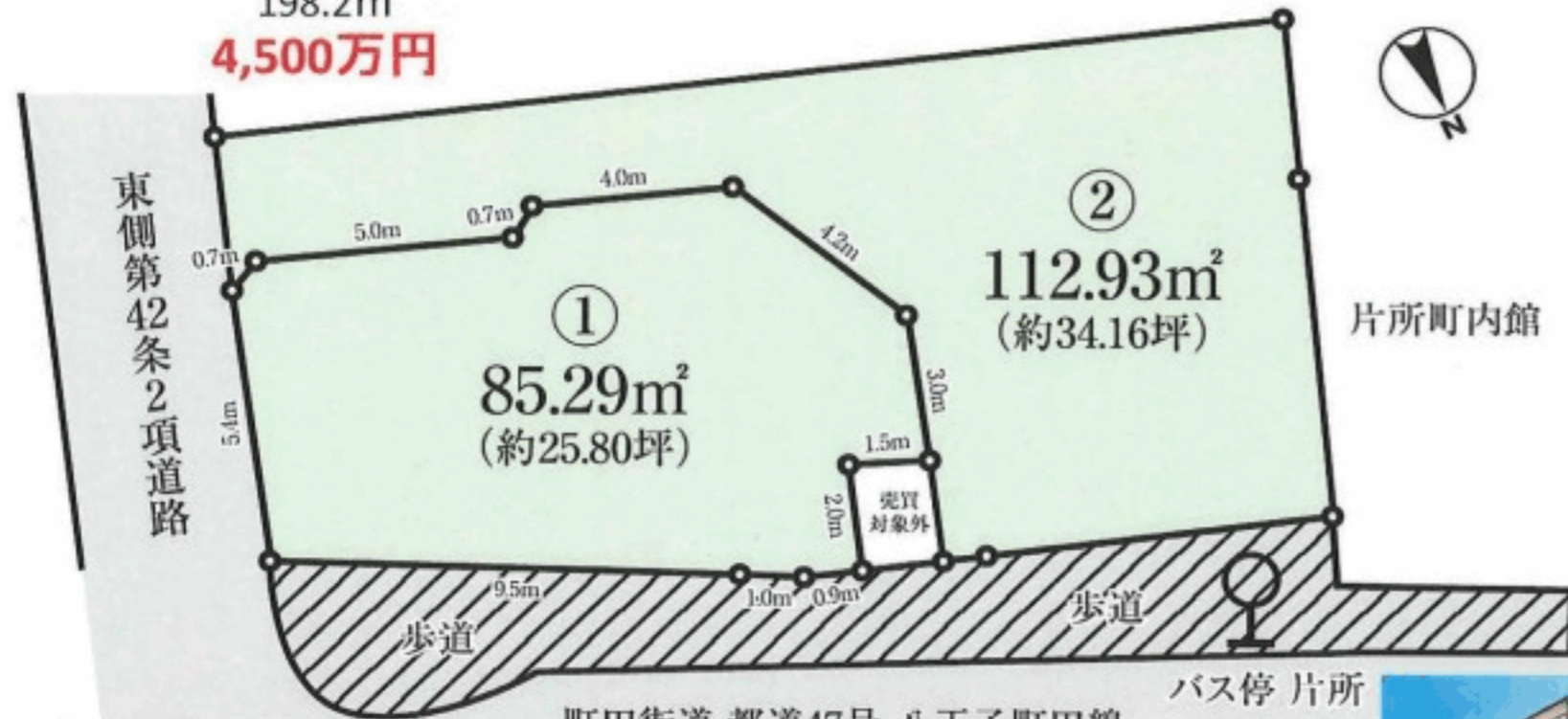
京王相模原線 多摩境駅

徒歩10分

坪単価 75.06万円

所在 町田市小山町

一括売地
198.2m²
4,500万円



①
売地

85.29m²

2,400万円



②
売地

112.93m²

2,100万円



町田街道 都道47号 八王子町田線
法42条1項4号道路
(幅員約25m)

☆おすすめポイント

- ・町田街道に面し、店舗・事務所に適します。
- ・一括売却・分割売却等ご相談ください。
- ・建築条件なし、好きなメーカーで建築可能です

☆ライフインフォメーション

- 小山小学校……徒歩14分(約1052m)
- 小山中学校……徒歩25分(約1921m)
- ビッグヨーサン町田小山店……徒歩11分(約811m)
- 町田市役所小山市民センター……徒歩2分(約132m)

土地	地目	宅地
	地積	198.2m ² (59.95坪)
	接道状況	北25m公道 (角地)
		東2.7m現況4m
		セットバック済
	権利	所有権
	都市計画	市街化区域
	用途地域	準住居地域
		60%
	容積率	200%
建築条件	無し	
引渡条件	更地渡し	
現況	古家あり	
引渡時期	相談	
設備	本下水・公営水道	
	*町田市無電柱化推進計画済 *別途 地番2496-7 地目 公衆用道路 地積5.38m ² あり	
備考	現況古家あり	
	・昭和56年8月築 木造2階建 66.92m ² ・隣地に井戸あり ・司法書士売主指定	
物件コード		